

Plano Diretor Municipal de Lagoa Santa



RELATÓRIO DE LEITURA

Revisão 2014

1 - INFORMAÇÕES GERAIS

1.1 IDENTIFICAÇÃO DO CONTRATANTE

ENTIDADE:	PREFEITURA MUNICIPAL DE LAGOA SANTA
CNPJ:	73.357.469/0001-56
RESPONSÁVEL:	VALÉRIO MARCIO BATISTA
TELEFAX:	36881300 / 91305583
ENDEREÇO:	RUA ACADÊMICO NILO FIGUEIREDO, 2500 – SANTOS DUMONT – LAGOA SANTA – MG CEP 33400-000
E-MAIL:	VALERIOBATISTA@LAGOASANTA.MG.GOV.BR

1.2 IDENTIFICAÇÃO DA EMPRESA CONSULTORA

EMPRESA:	MYR PROJETOS SUSTENTÁVEIS
CNPJ:	05.945.444/0001-13
RESPONSÁVEL:	SERGIO MYSSIOR
TELEFAX:	(31) 3245-6141 / (31) 8866-0880
ENDEREÇO:	RUA CENTAURO, Nº 231 / 6º ANDAR – B. SANTA LÚCIA – CEP: 30360-310 BELO HORIZONTE - MG
E-MAIL:	SERGIO@MYRPROJETOS.COM.BR

3 - ETAPAS DE TRABALHO E METODOLOGIA

A metodologia técnico-participativa de revisão do Plano Diretor de Lagoa Santa foi elaborada, principalmente, para garantir aos munícipes condições de participação no processo como um todo em suas várias etapas e momentos. Dessa forma, para atingir os objetivos do contrato, os estudos a serem desenvolvidos foram subdivididos em 5 fases de acordo com o esquema ilustrativo a seguir:



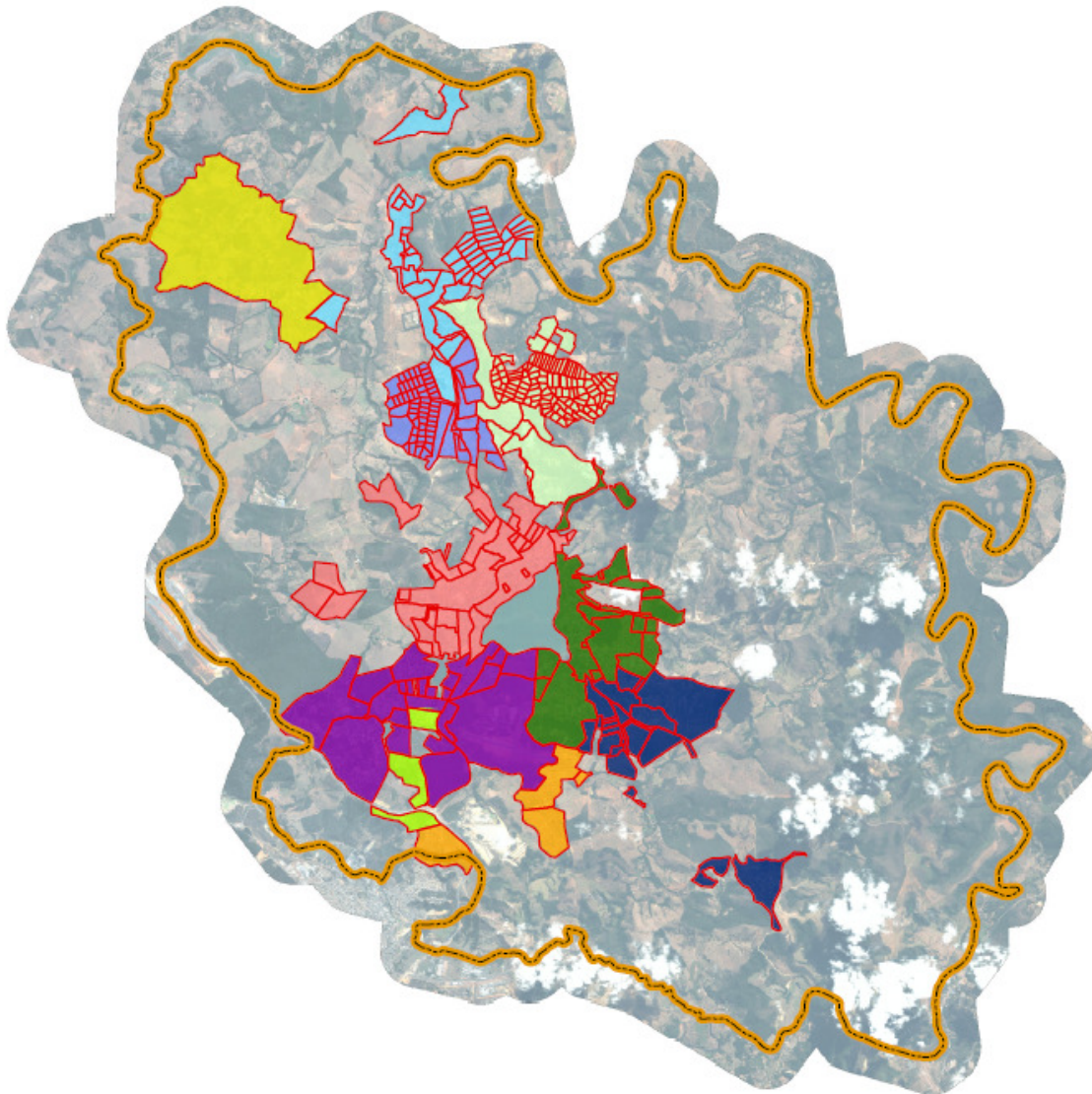
A participação popular está assegurada em todas as fases do processo, representada pela cor amarela no esquema. Esta valorização da experiência do espaço urbano vivenciado pela comunidade é uma das premissas para o desenvolvimento de um Plano Diretor Participativo que consiga incorporar os anseios e reais necessidades dos cidadãos. Assim, ao invés de um Planejamento Urbano autoritário e utópico, busca-se construir um Planejamento Urbano democrático e realista.

A partir desta premissa, a elaboração do novo Plano Diretor busca a percepção e a opinião dos moradores sobre suas ruas, seus bairros, suas regiões e sua cidade como uma totalidade. Para tanto foi proposta em conjunto com a equipe técnica municipal e Comitê Gestor, a metodologia de subdivisão geográfica do território municipal em dez regionais: Campinho, Lapinha, Vila Maria, Palmital, Santos Dumont, Várzea, Aeronautas, Francisco Pereira, Distrito Industrial e Centro. Além dessas regionais, teve-se uma audiência com os representantes dos condomínios distribuídos por todo o território de Lagoa Santa, e com apoio da Associação de Condomínios - ACOLASA. A distribuição espacial e a lista com os bairros que compõem cada Regional seguem conforme a Tabela 1 a seguir:

TABELA 1- DISTRIBUIÇÃO DOS BAIRROS DE LAGOA SANTA EM REGIONAIS

REGIÃO	BAIRROS
Campinho	Campinho, Eldorado, Campos da Liberdade, Morada dos Pássaros, Quintas da Lagoa, Canto do Riacho, Portal do Vinhático, Jardim do Campinho, Estância das Aroeiras e Moradas da Lapinha I e II.
Lapinha	Lapinha e Sangradouro
Vila Maria	Vila Maria, Vila Fagundes, Vila Rica I e II, Trilhas do Sol, Riviera, Vila Santa Helena, Acácias, Bosque das Águas, Campo dos Pelicanos, Por do Sol e Cristiano de Paula Pinto.
Palmital	Palmital, Vale dos Sonhos, Portal do Sol, Jardim Imperial, Recanto das Palmeiras, Mirante do Tamboril e Quintas das Framboesas.
Santos Dumont	Jardim Ipê I e II, Recanto do Poeta, Veredas da Lagoa, Vitória I e II, Alto Aeronautas, Genesco Aparecido, Vilas dos Oficiais, Sargento e Cabos (Aeronáutica), Santos Dumont, Condados, Amendoeiras, Bouganville, Olhos d'água, Manancial, Roseiral, Jatobá, Dr. Lund.
Várzea	Praia Angélica, Várzea, Joá, Alto do Joá, Recanto da Lagoa, Solarium, São Geraldo, Pontal da Liberdade, Jardins da Lagoa I e II, Boulevard, Flamboyant, Estâncias da Lagoa, Ipanema, Cascalheiras, Mirante da Lagoa e Morro do Cruzeiro.
Aeronautas	Aeronautas, Visão e Vista Alegre.
Francisco Pereira	Nossa Sra. de Lourdes, Francisco Pereira, Lagoa Mansões, Lagoinha de Fora, Novo Santos Dumont, Nossa Senhora da Fátima, Quinta dos Viana, Shalimar, Sonho Verde, Vilage do Gramado, Real Garden, Morada do Sol, Champagne.
Distrito Industrial	Distrito Industrial.
Condomínios	Todos os condomínios com o apoio da ACOLASA.
Centro	Centro, Promissão I, II e III, Lundcea I e II, Brant, Sobradinho, Morro do Cruzeiro, Conjunto Residencial Lagoa Santa, Vila Santa Cecília, Mangueiras, Tradição, Ovídio Guerra, Bela Vista, Joana D'Arc e Lourenço Oliveira.

MAPA DAS REGIÕES



REGIÕES

-  Aeronaltas e Visão
-  Campinho
-  Centro
-  Francisco Pereira
-  Lapinha
-  Palmital
-  Santos Dumont
-  Várzea
-  Vila Maria
-  Distrito Industrial

UTM - Fuso 23 - Sul
DATUM HORIZONTAL: SAD 69
MERIDIANO CENTRAL: -45°



5.3.5 Audiência Região Palmital

A região do Palmital compreende os bairros Palmital, Vale dos Sonhos, Portal do Sol, Jardim Imperial, Recanto das Palmeiras, Mirante do Tamboril e Quintas das Framboesas.

A audiência ocorreu na Escola Municipal Seu Tito, dia 20/03/2014. A audiência começou por volta das 19 horas com cerca de 30 pessoas presentes. O Sr. Valério, abriu a audiência explicando o objetivo dos trabalhos que seriam desenvolvidos na sequência e falou sobre a importância do processo de revisão participativo para a construção de um Plano Diretor condizente com a realidade da população. Lembrou ainda sobre o adensamento pontual pelo qual a região passou devido a instalação de grandes empreendimentos habitacionais nos últimos anos.

Entre os presentes, um morador com 35 anos de residência no bairro relatou sobre as mudanças significativas nos últimos anos, com a instalação do empreendimento Minha Casa Minha Vida, em sua visão houve um adensamento súbito da região, com pontos positivos e negativos.

Durante a capacitação, foi explicado aos moradores o que é o Plano Diretor, e qual a exigência estabelecida pelo Estatuto das Cidades para elaboração desta importante Lei de planejamento municipal. Quando questionados sobre a população existente em Lagoa Santa, os moradores estimaram que hoje a população seja maior que 57.000 habitantes. A sensação de que aos finais de semana a população aumenta muito, persiste nessa audiência, sem no entanto ser enfatizada pelos moradores.

Foram destacadas algumas questões com relação ao transporte coletivo e trânsito, identificados problemas de mobilidade e em seguida passamos à oficina de trabalho, onde os moradores identificaram pontos negativos e positivos da região do Palmital. Os dados foram sistematizados e encontram-se a seguir.

Meio Ambiente, Recursos Hídricos, Saneamento e Resíduos

PONTOS POSITIVOS

PONTOS NEGATIVOS

Coleta seletiva de lixo	Falta saneamento
	Falta rede de esgoto
	Esgoto pelas vias
	“Falta rede de esgoto na rua Custódio Gonçalves e tá também em muitos bairros”
	Taxa de esgoto alta
	Mal cheiro de esgoto no fundo de quintais
	Esgoto no córrego do bebedouro
	Água sem qualidade / horrível
	Falta água nas datas comemorativas como natal e ano novo
	Falta água da copasa em boa parte da região do Palmital
	Água não dá para tomar
	Água com calcário
	Água da rua cheira cloro
	Água manchou a parede do banheiro
	Drenagem pluvial inexistente
	O córrego perto do condomínio "Canto do Riacho" cheira muito mal
	Lagoa poluída, contaminada
	Córrego do Bebedouro poluído
	Área verde
	Falta de parques, grupos de caminhada
	Desmatamento
	Falta limpeza urbana
	“Jogaram animal morto ao lado da escola”
	Falta posto de reciclagem
	Falta coleta de lixo com frequência

Mobilidade Urbana, Trânsito e Transporte Público.

PONTOS POSITIVOS

PONTOS NEGATIVOS

	Falta ônibus
	Demora pra passar
	Ônibus muito cheio
	Precisa melhorar o sistema de transporte coletivo
	Falta transporte escolar
	Falta infraestrutura viária
	Ruas estreitas
	Ruas com buracos / asfalto ruim / pavimentação de péssima qualidade
	Falta de manutenção das vias
	Falta placa de indicação das ruas
	Sem passeio / calçadas
	Engarrafamento

Equipamentos Públicos

PONTOS POSITIVOS	PONTOS NEGATIVOS
Farmácia	Não tem colégio
Praça pública, academia da cidade no Jardim Imperial	Falta creche
Casa Sr. Tito tá muito bom	Falta faculdade
Cursos para toda a comunidade no Seu Tito	“O escolar tem alunos saindo pela janela, podia ser mais organizado, ter um ônibus só para as crianças que tem prioridade”
Sr. Tito é um lugar bom para várias coisas	Falta posto médico
	No hospital só atende em caso de emergência
	Demora para atendimento nos postos de saúde
	Tem que ir no UPA de Vespasiano, porque não tem hospital

	Falta médicos
	Dentista
	Farmácia
	Falta praças de lazer
	Sem esporte
	Falta comemoração pelo menos na data de aniversário da cidade
	Diversão para as crianças
	Lazer fica muito longe

Desenvolvimento Social e Segurança Pública

PONTOS POSITIVOS	PONTOS NEGATIVOS
	Falta iluminação pública
	Falta segurança
	Depende da ocorrência para atendimento
	Falta polícia nos bairros
	Falta posto policial
	Apoio tem só dos vizinhos por que a policia é só de vez enquanto que passa
	A qualidade de vida está deixando a desejar
	Falta Casa de apoio

Desenvolvimento Econômico, Comércio, Serviços e Industrias

PONTOS POSITIVOS	PONTOS NEGATIVOS
Temos sacolão	Não tem supermercado grande
Temos açougue	Não tem farmacia
Temos padaria	Falta padarias
	Falta shopping
	Falta comércio local

	Falta bancos
	Falta ponto de taxi
	Falta iluminação
	Falta telefone público
	Falta posto de saúde
	Falta dentista
	Falta industrias
	Falta empregos
	Algo que possa melhorar a custo de vida

Habitação de interesse social e condomínios

PONTOS POSITIVOS	PONTOS NEGATIVOS
	Com MCMV precisa de mais policiamento / mais proteção
	MCMV piorou a situação dos moradores antigos
	Não tem infraestrutura suficiente
	Está entrando muita droga com o MCMV

Planejamento Urbano, Uso e Ocupação do Solo e Regularização Fundiária

PONTOS POSITIVOS	PONTOS NEGATIVOS
	Regularização do imóvel
	Falta de infraestrutura para 620 familias do MCMV
	Animais mortos jogados nos lotes vagos

Patrimônio, turismo e paisagem

PONTOS POSITIVOS	PONTOS NEGATIVOS
Casa Sr. Tito	Lugar para esporte
Festas culturais	Praça de ginastica tem em todos os bairros menos no Palmital
Folia de Reis	
Festas nas igrejas	
Congados	



FIGURA 9 - AUDIÊNCIA REGIÃO PALMITAL. FONTE: MYR, 2014.