



PREFEITURA
LAGOA SANTA

SEGUNDA AUDIÊNCIA PÚBLICA DO PROJETO DE ADEQUAÇÃO DO PLANO DIRETOR

LAGOA SANTA - 2022

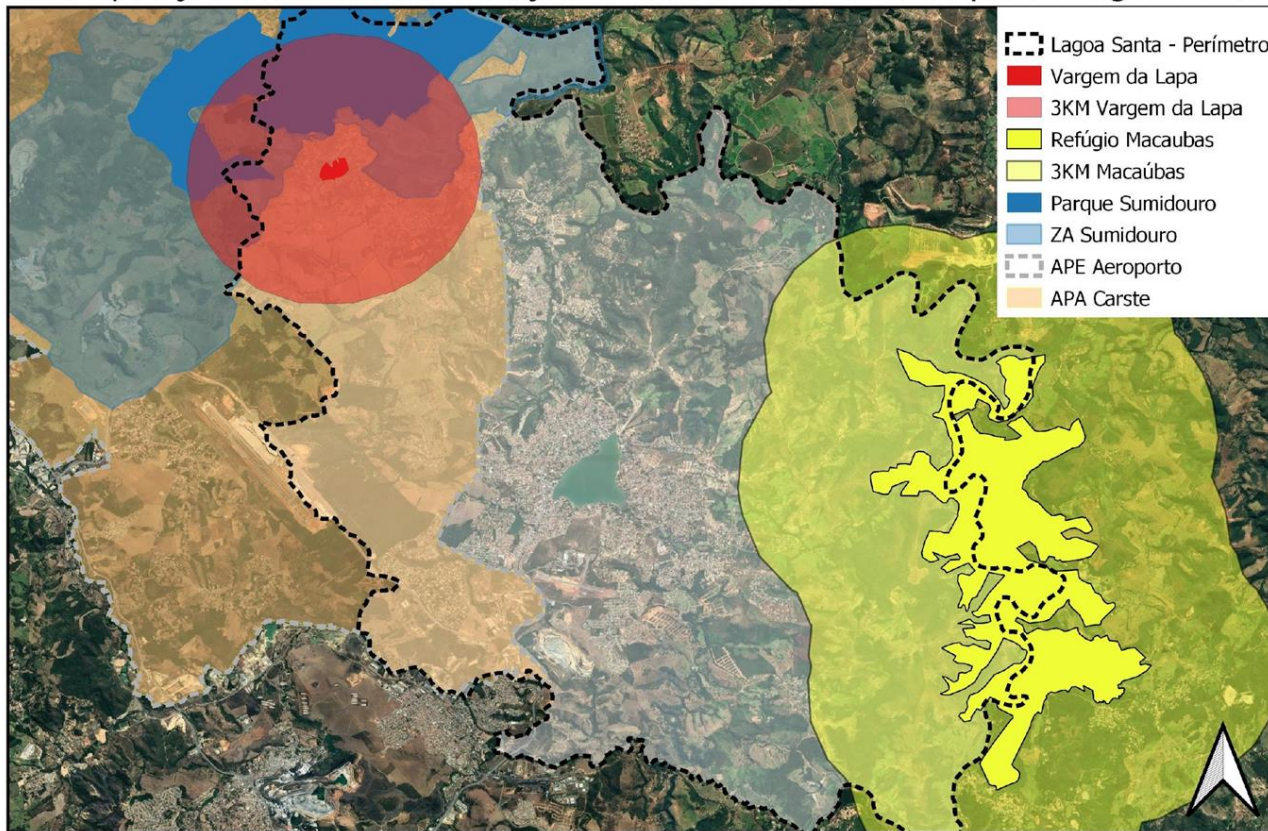
NUNES

Consultoria e
planejamento territorial

- **Etapa 1** – Plano de Trabalho e metodologia de análise territorial;
- **Etapa 2** – Diagnóstico técnico urbanístico e ambiental sobre as áreas de estudo e diagrama síntese das principais características ambientais, aspectos de proteção ambiental e permissividade de usos das áreas de proteção ambiental e apresentação aos gestores com responsabilidades territoriais compartilhadas;
- **Etapa 3** – Minuta de lei e apresentação aos gestores com responsabilidades territoriais compartilhadas.
- **Etapa 4** – Elaboração da minuta final de Projeto de Lei

ÁREA DE ATUAÇÃO

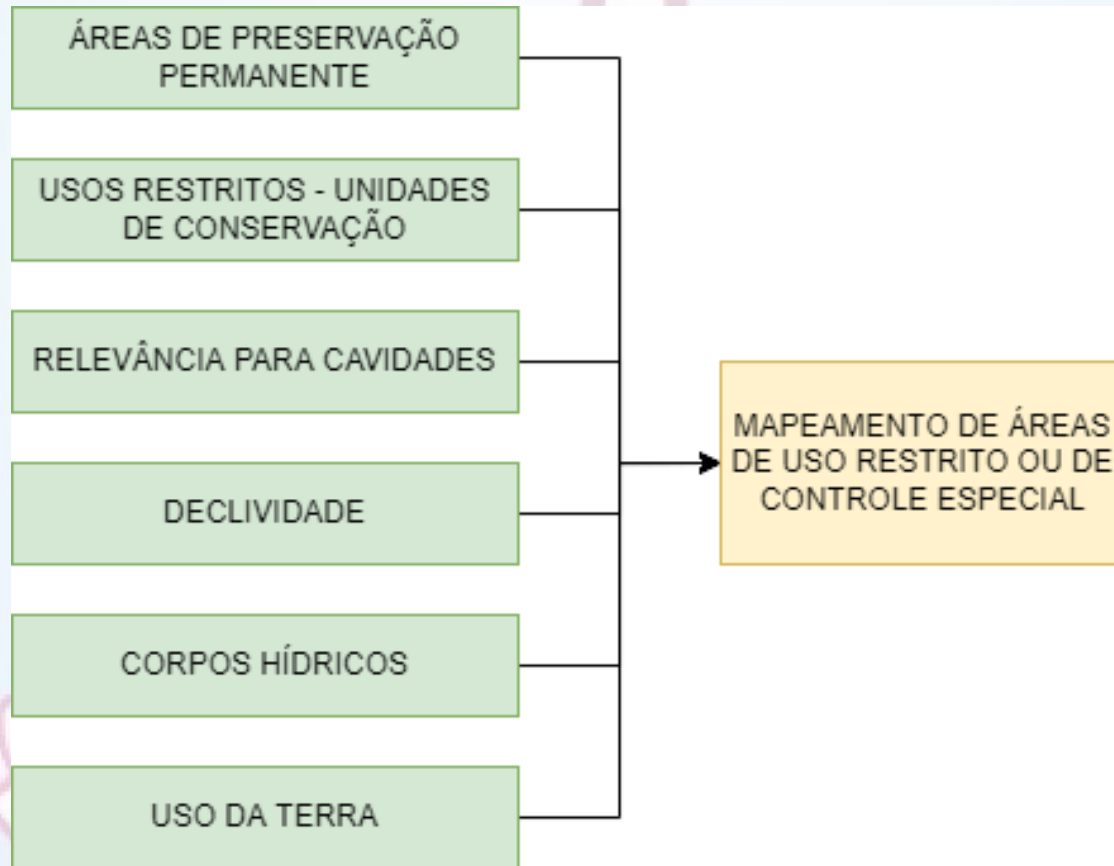
Sobreposição das Áreas de Proteção Ambientais com o Município de Lagoa Santa



São objetivos da análise ambiental e territorial em relação ao Plano Diretor de Lagoa Santa e a compatibilidade frente às unidades de conservação estaduais e federais

1. Realizar a organização documental e de revisão de normativas e documentos associados à restrições ambientais à dinâmica de ocupação territorial no município de Lagoa Santa;
2. Elaborar análise de relevância ambiental e delimitação dos trechos com restrições à urbanização das áreas não ocupadas no município de Lagoa Santa;
3. Realizar análise de trechos sujeitos a controle especial e de restrição de uso para ocupação territorial no município de Lagoa Santa;
4. Estruturar matriz de relevância ambiental x trechos de controle especial e de restrição de uso;
5. Elaborar análise sobre os parâmetros e zoneamentos propostos no plano diretor, comparado à matriz de relevância ambiental x trechos de controle especial e de restrição de uso.

ÁREAS DE RELEVÂNCIA AMBIENTAL



ANÁLISE DE RELEVÂNCIA - CARTOGRAFIA SOCIAL

Atividade presencial em que iremos indicar áreas de relevância ambiental e projetos prioritários ou em elaboração.

A partir dos diferentes mapeamentos temáticos, cada participante irá receber um conjunto de adesivos indicando áreas que em sua leitura apresentam necessidade de um maior controle ou restrição em formas de ocupação e áreas que mostram a presença de projetos ou interesse de novos empreendimentos. Sugestão de data: 01 de outubro, sábado, pela manhã.

MAPEAMENTO DE ÁREAS
DE USO RESTRITO OU DE
CONTROLE ESPECIAL

OFICINA DE MAPEAMENTO
- RELEVÂNCIA - GA
Sugestão (01 de outubro -
Sábado)

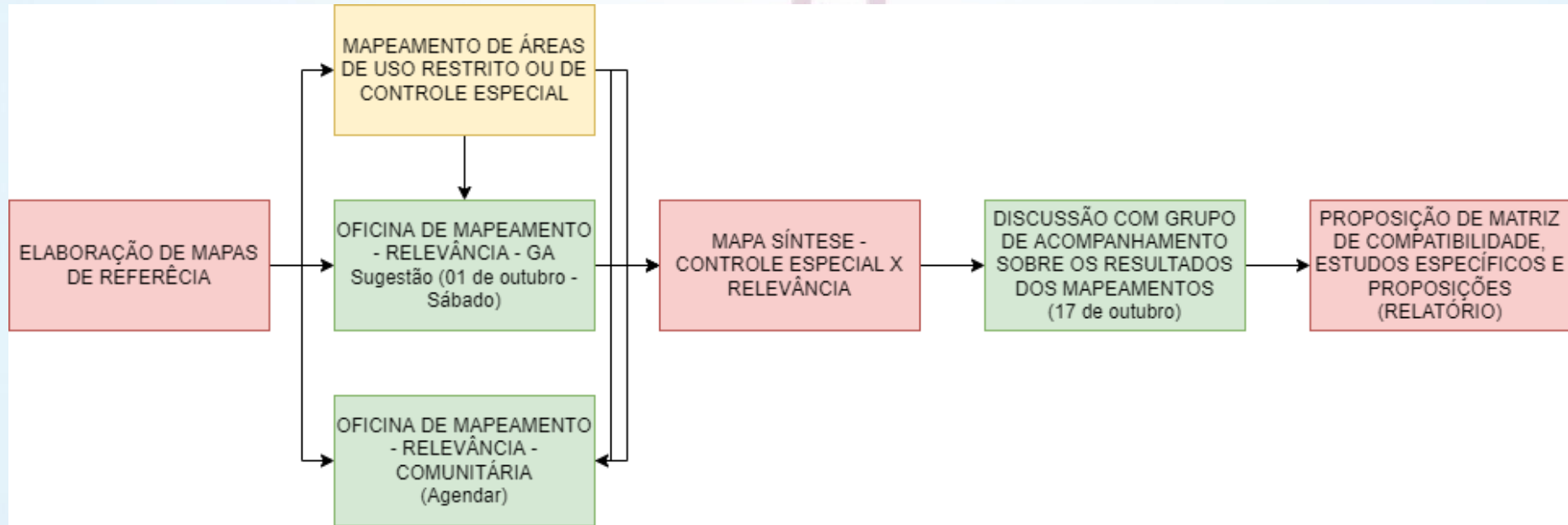
MAPA SÍNTESE - CONTROLE ESPECIAL X RELEVÂNCIA

Quadro 2 – exemplo de matriz sintética de análise ambiental

	Trechos sujeitos a controle especial				
Relevância ambiental	MB/MB	MB/B	MB/I	MB/A	MB/MA
	B/MB	B/B	B/I	B/A	B/MA
	I/MB	I/B	I/I	I/A	I/MA
	A/MB	A/B	A/I	A/A	A/MA
	MA/MB	MA/B	MA/I	MA/A	MA/MA

“MB” =Muito baixo; “B” = Baixo; “I” = Intermediário; “A” = Alto; “MA” = Muito Alto.

SÍNTESE METODOLÓGICA



USO DA TERRA - 2020 LAGOA SANTA

-19.550

-44.000

-43.950

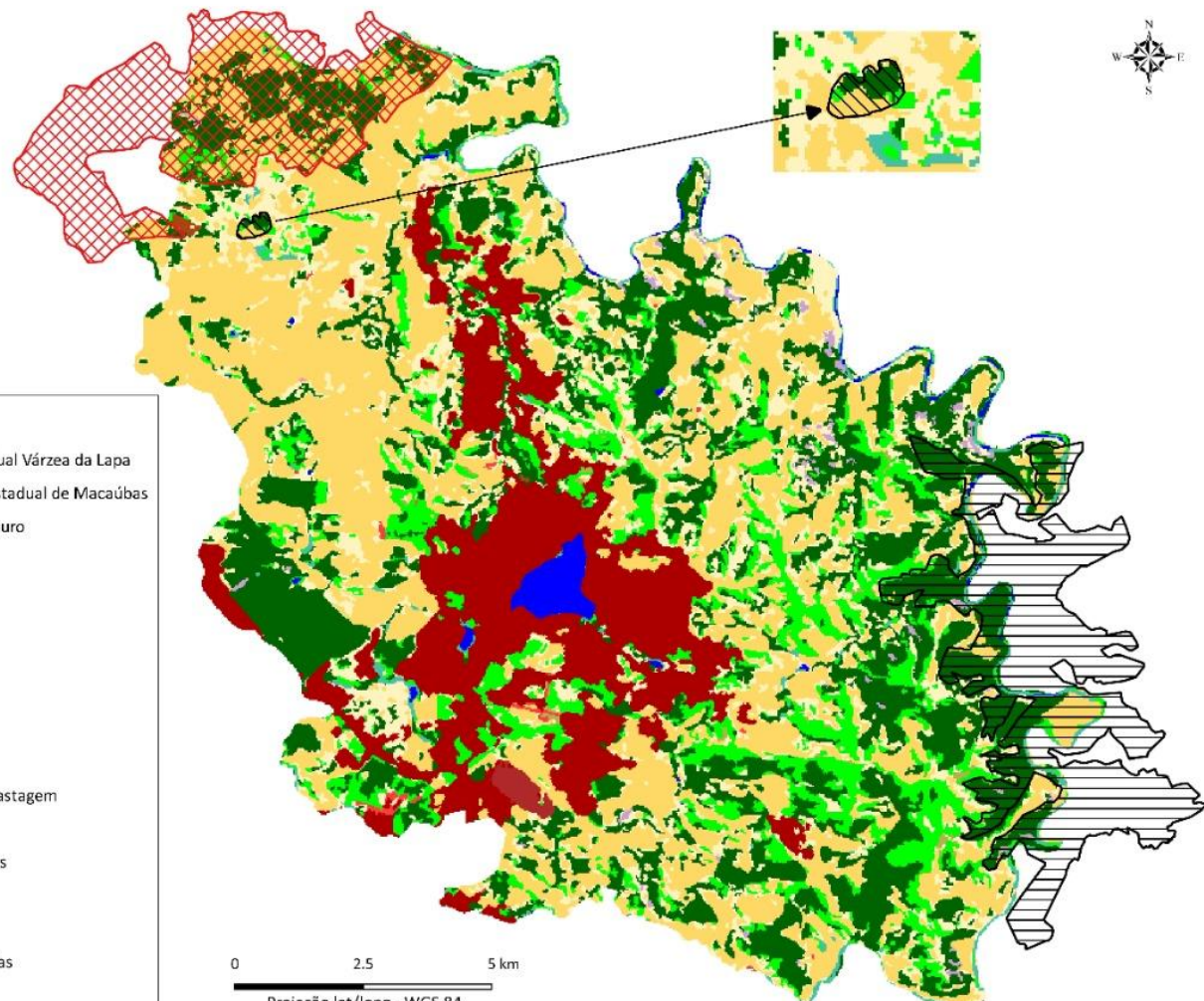
-43.900

-43.850

-43.800



-19.550



-19.600

Unidades de Conservação

- Monumento Natural Estadual Várzea da Lapa
- Refugio da Vida Silvestre Estadual de Macaúbas
- Parque Estadual do Sumidouro

MAPBIOMAS

- Formação Florestal
- Formação Savânica
- Silvicultura
- Área úmida
- Formação Campestre
- Pastagem
- Mosaico de Agricultura e Pastagem
- Área Urbanizada
- Outras Áreas não Vegetadas
- Mineração
- Rio, Lago
- Outras Lavouras Temporárias
- Café

-19.650

-19.650

-19.700

-19.700

0 2.5 5 km

Projeção lat/long - WGS 84

-44.000

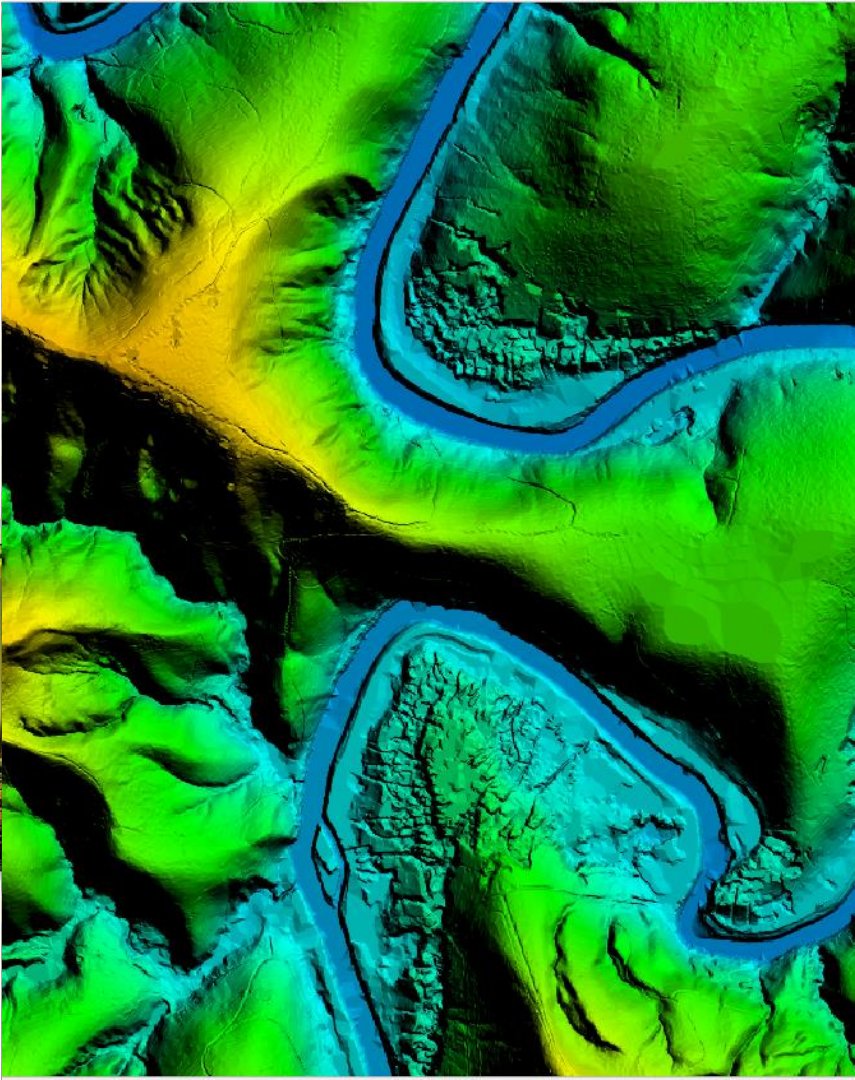
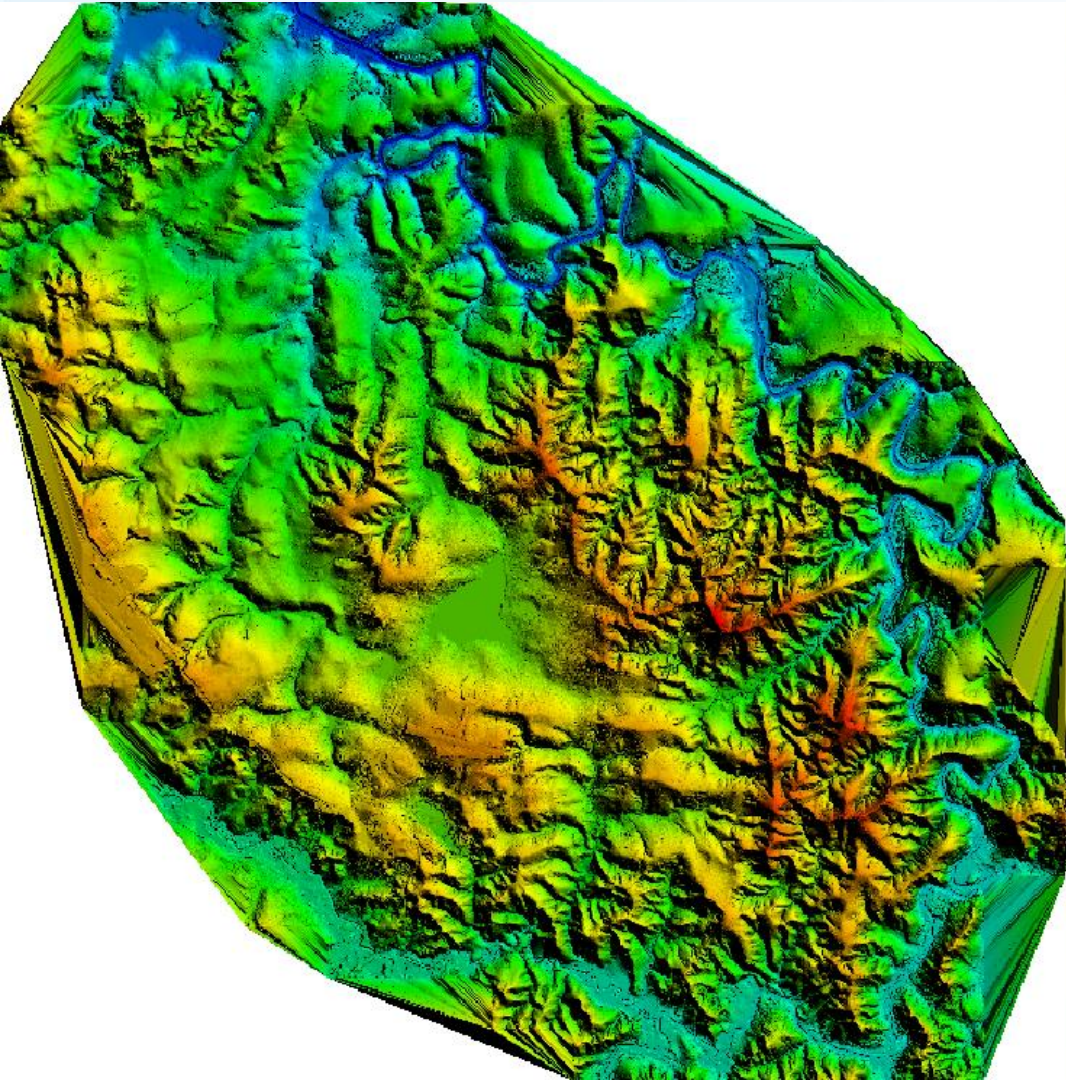
-43.950

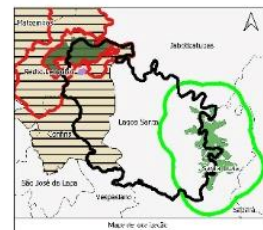
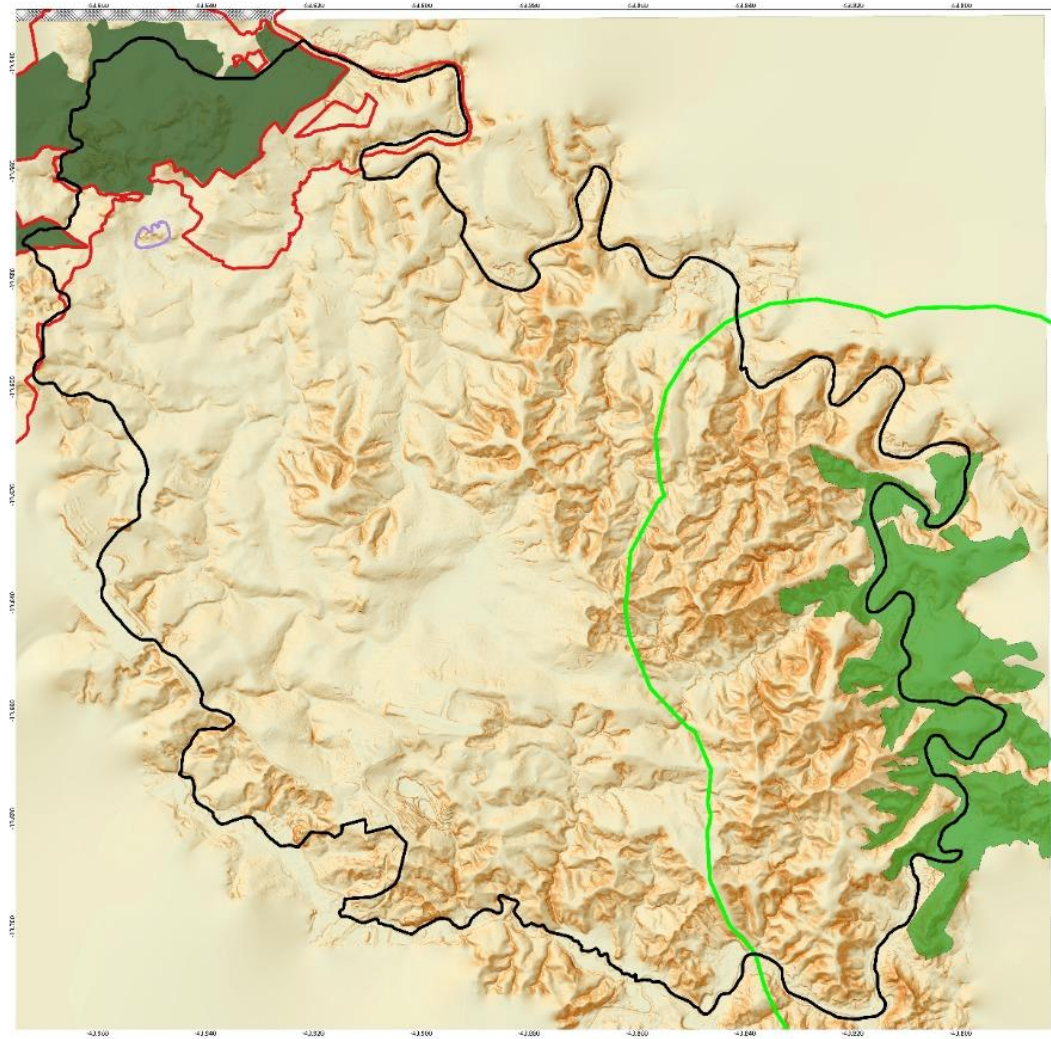
-43.900

-43.850






-43.800

Fonte: MapBiomas - Coleção 6





Legenda

-  Monumento Natural Escadaria Mirza de Lipo
-  Parque Estadual do Sumidouro
-  Zona de Amortecimento Sumidouro
-  Refúgio de Vida Silvestre Estadual de Macaúbas
-  Zona de Amortecimento Macaúbas
-  APA Costa
-  Limite municipal de Lagoa Santa



Sistema de Projeção UTM/Sírgas 2000
 Base cartográfica: DE Sincia, 1998, 2019
 Data: 30/03/2022

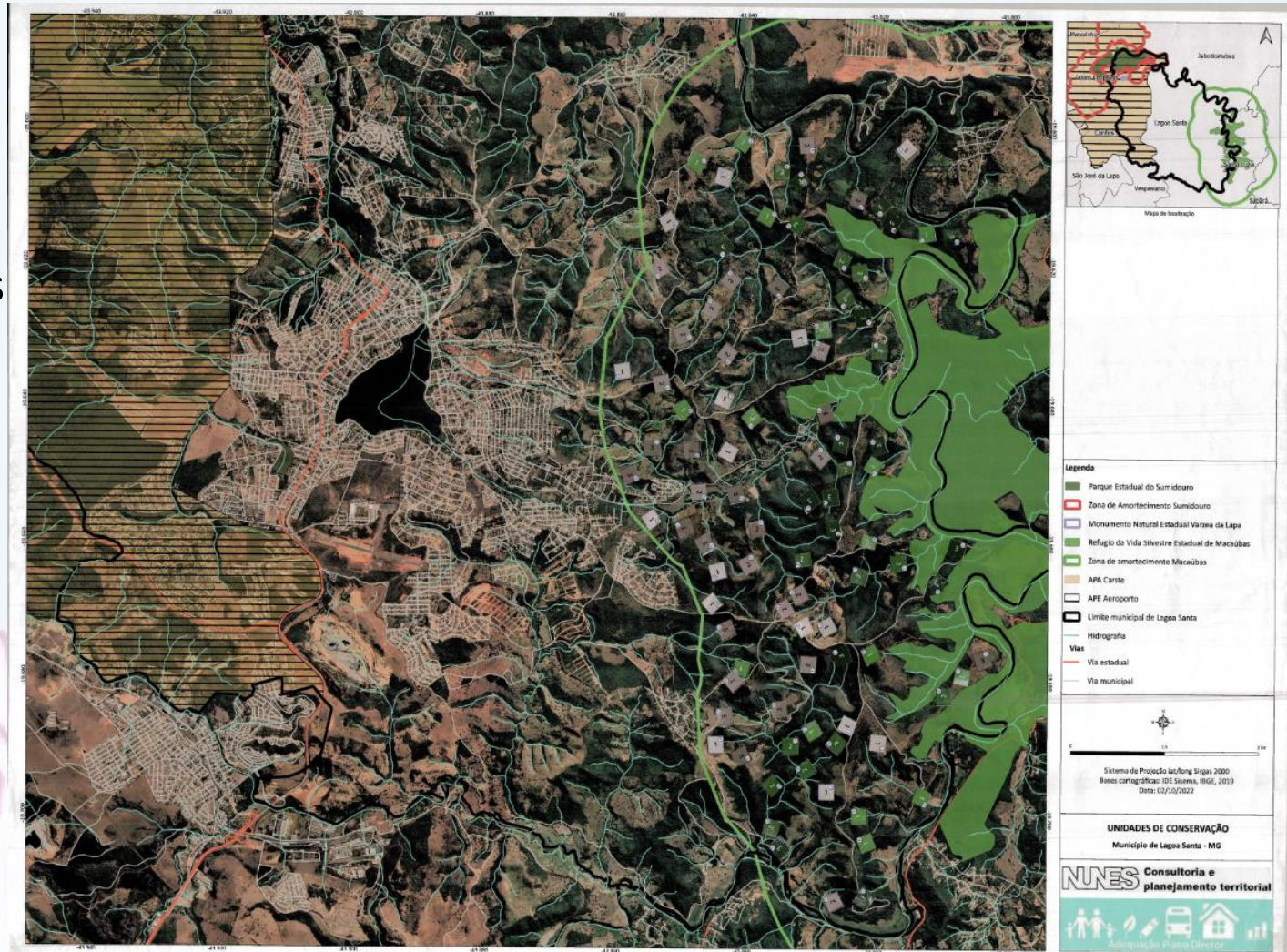
ADEQUAÇÃO DO PLANO DIRETOR
 Município de Lagoa Santa - MG

MAPA DAS UNIDADES DE CONSERVAÇÃO

Cartografia social

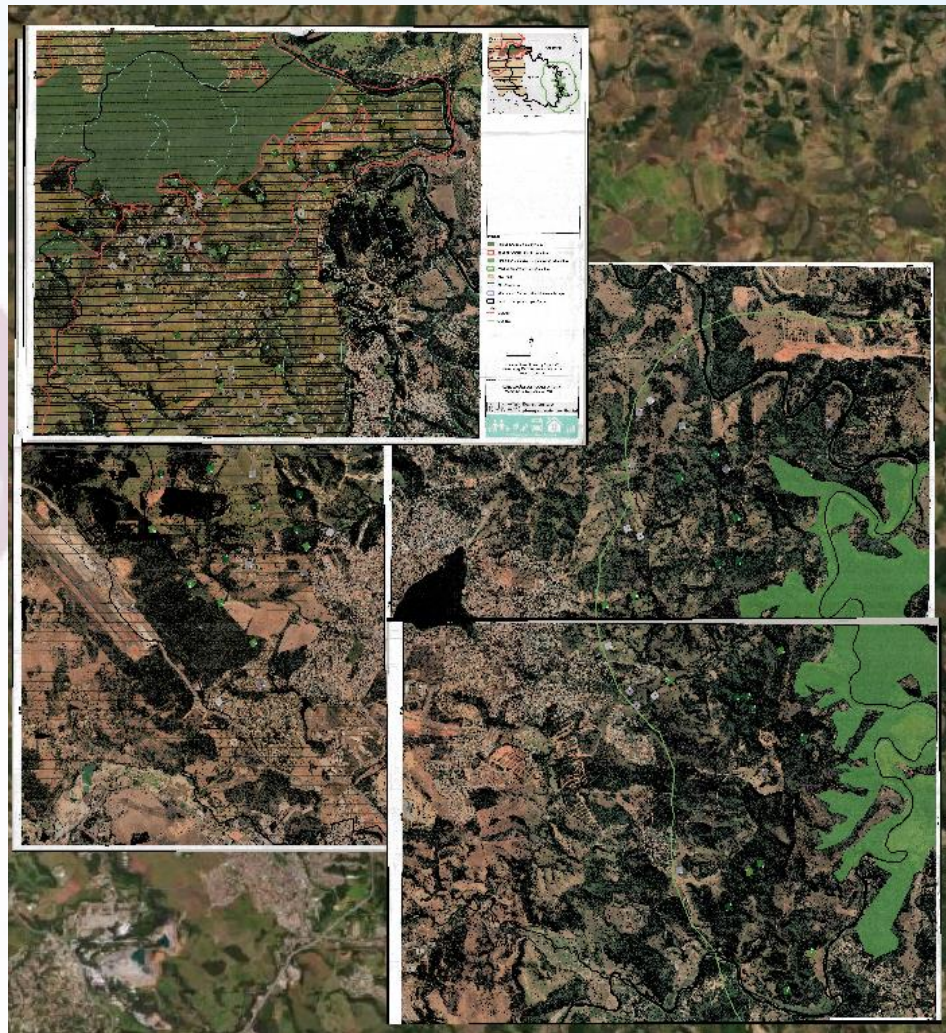


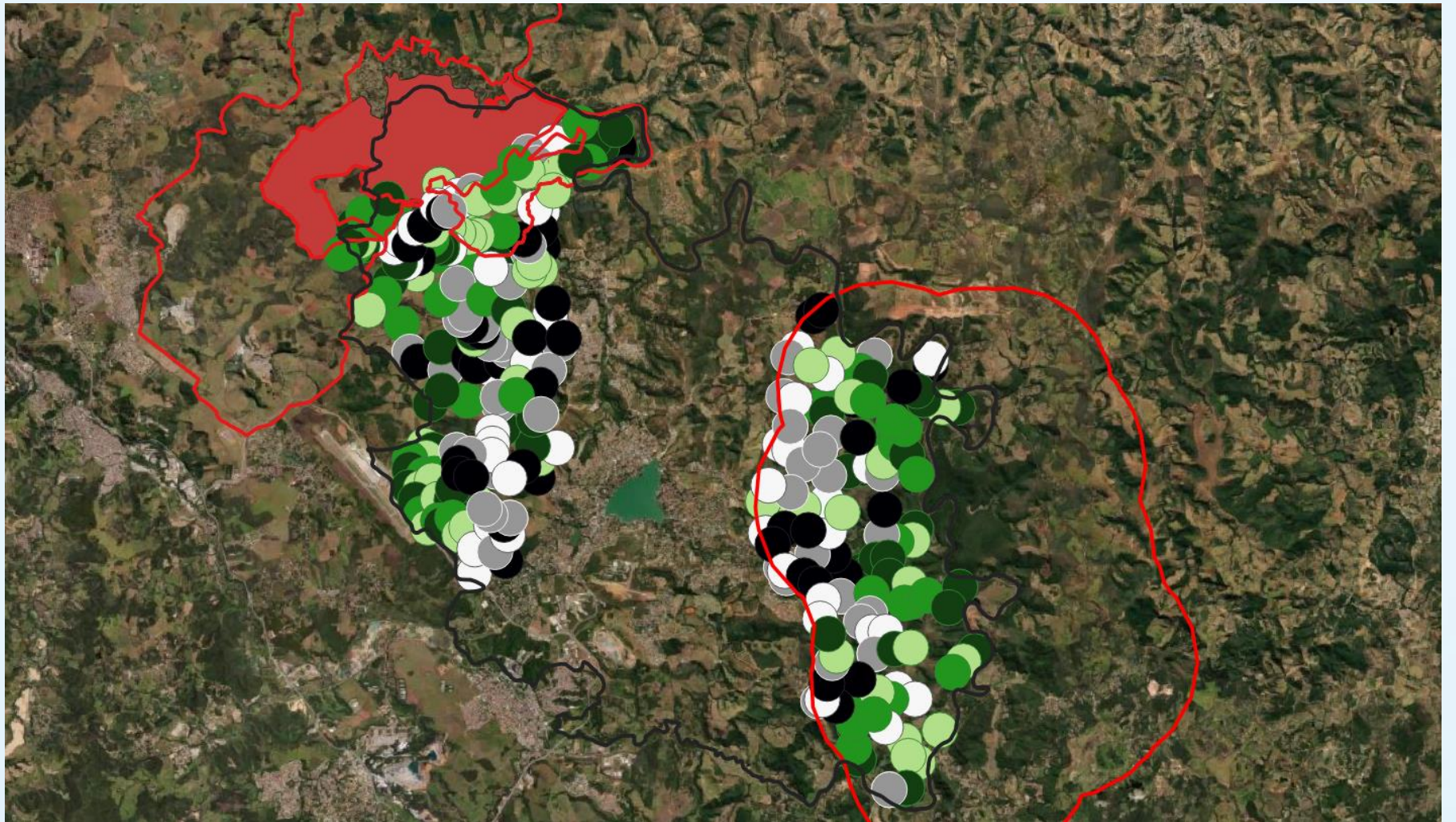
Os mapas utilizados nas oficinas foram digitalizados e posteriormente georreferenciados.



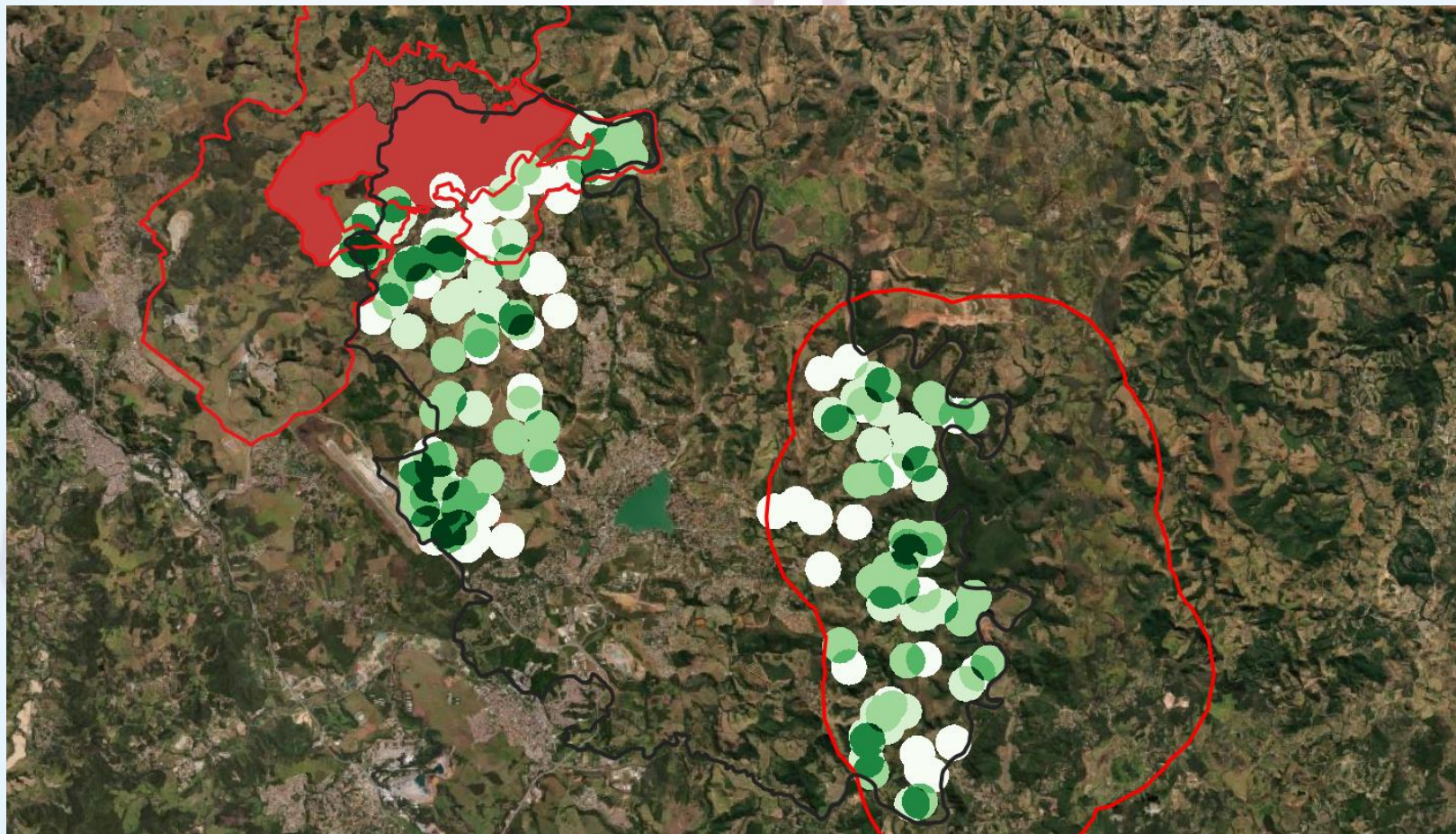
Georreferenciamento

Os mapas foram individualmente georreferenciados e superpostos para o mapeamento de cada ponto apresentado.

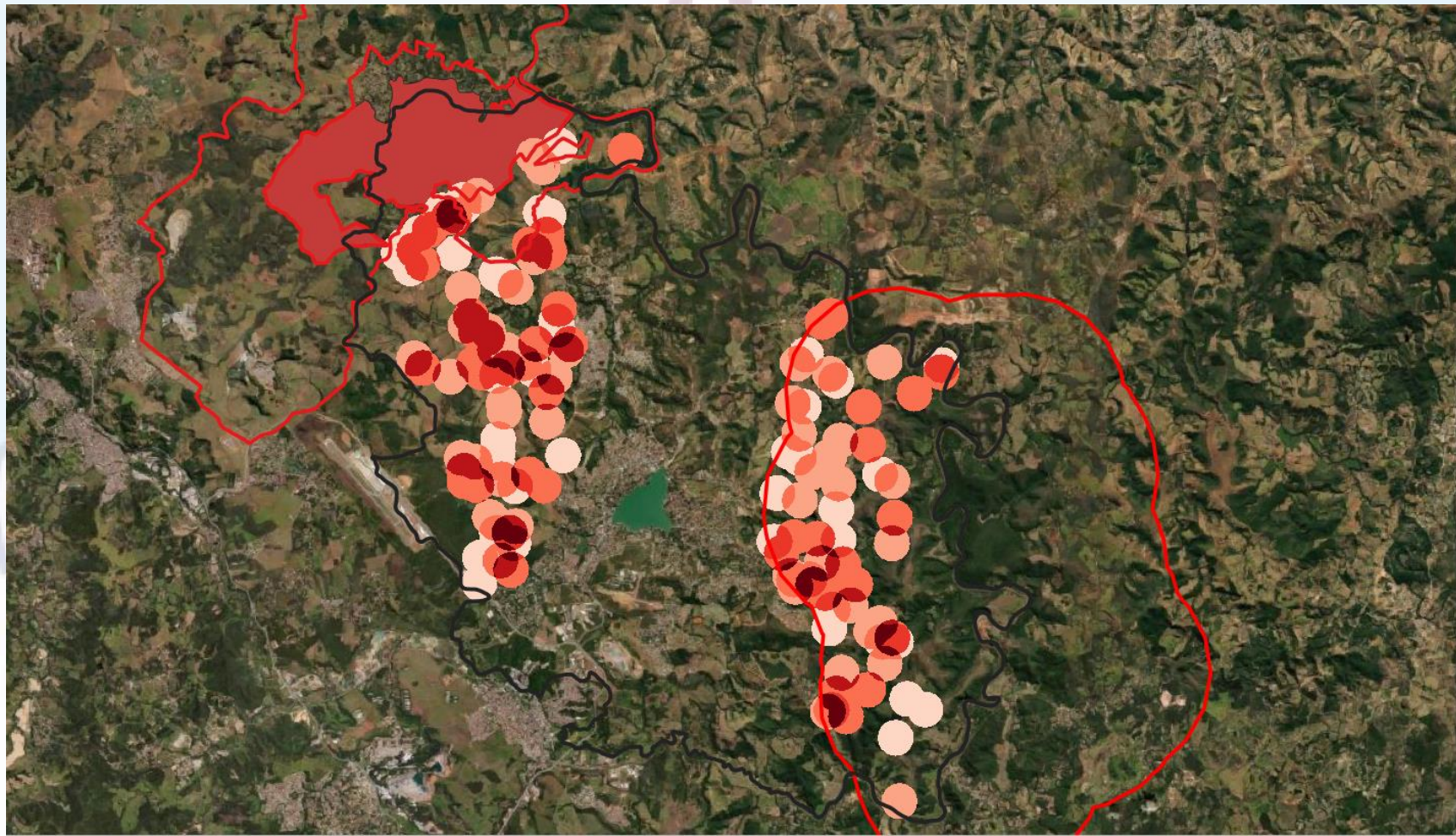


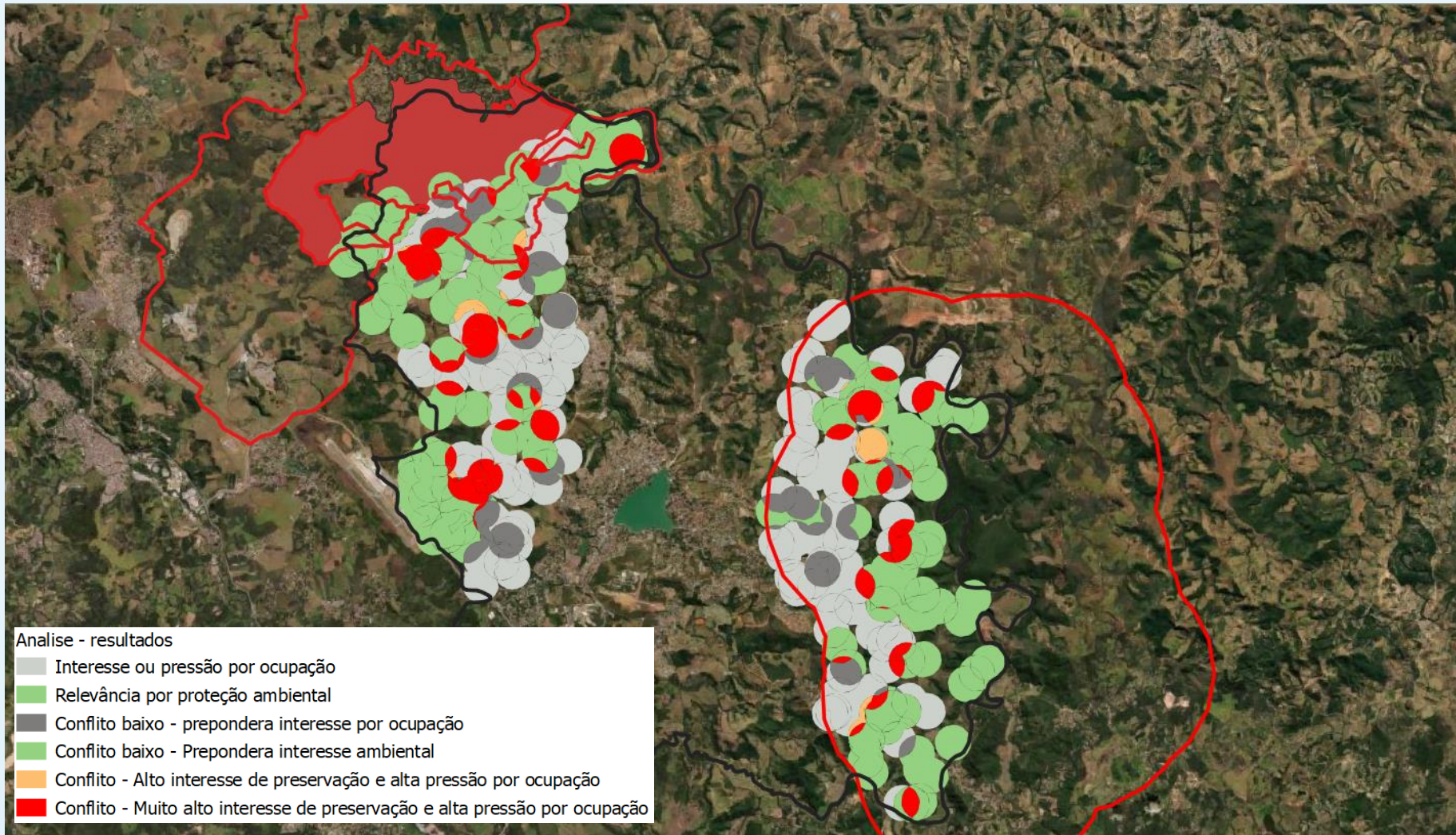


Relevância Ambiental



Pressão / interesse em ocupação





Próximos passos

- Disponibilização do relatório analítico e de todas as bases de informações e dados utilizados na etapa 02;
- Análise preliminar e propositiva de compatibilização e de restrições;
- Oficina com o Núcleo Gestor para discussão da regionalização do zoneamento, parâmetros e formas de uso.

Disponibilização do relatório analítico e de todas as bases utilizadas

O relatório analítico do diagnóstico será disponibilizado no ambiente do espaço do plano diretor, indicando todos os resultados, mapas e bases de informações utilizadas para a construção dos diagnósticos.



Análise de compatibilização e de restrições

Será apresentada uma proposição de compatibilização e de organização das diretrizes, regionalizações possíveis e propostas para a adequação e de orientação a partir das diretrizes ambientais e territoriais de ocupação. Algumas informações de relevância:

- APPs;
- Regionalização hidrográfica - enquadramento;
- Declividade;
- Cobertura florestal e conectividade de paisagem;
- Instrumentos de proteção, planos de manejo ou diretrizes ambientais vigentes;
- Nota técnica ICMBIO.

Oficina com o Núcleo Gestor para discussão da regionalização do zoneamento, parâmetros e formas de uso.

- Oficina para a discussão dos parâmetros e zoneamentos em dois momentos diferenciados: zonas de não-conflito; zonas de conflito.
- No primeiro teremos a discussão a partir das tipologias de zoneamento e sua aplicação de acordo com os contextos indicados;
- O segundo momento da oficina será realizado com foco na parametrização e zoneamento de áreas onde se percebe possível conflito entre diretrizes de pressão ambiental para ocupação e restrição ambiental por necessidade de preservação.

OBRIGADO

izabelaoliveira@lagoasanta.mg.gov.br

nunesterritorio@gmail.com



PREFEITURA
LAGOA SANTA

NUNES

**Consultoria e
planejamento territorial**