

Confrontantes - Área Institucional 01

De Para	Confrontantes
A01 A02	Confrontantes
A02 A03	Alameda Chapada das Guimardes
A03 A04	Alameda Serra do Bocão
A04 A05	Alameda Serra da Mantiqueira
A05 A06	Alameda Serra do Roncador
A06 A07	Alameda Serra do Estuário
A07 A08	Alameda Serra dos Mesos
A08 A09	Alameda Serra do Bocão
A09 A10	Alameda Serra do Bocão
A10 A01	Alameda Serra do Bocão

Confrontantes - Área Verde 01

De Para	Confrontantes
B01 B02	Alameda Chapada das Guimardes
B02 B03	Alameda Serra do Bocão
B03 B04	Alameda Serra da Mantiqueira
B04 B05	Alameda Serra do Roncador
B05 B06	Alameda Serra do Estuário
B06 B07	Alameda Serra dos Mesos
B07 B08	Alameda Serra do Bocão
B08 B09	Alameda Serra do Bocão
B09 B10	Alameda Serra do Bocão
B10 B11	Alameda Serra do Bocão
B11 B12	Alameda Serra do Bocão
B12 B13	Alameda Serra do Bocão
B13 B14	Alameda Serra do Bocão
B14 B15	Alameda Serra do Bocão
B15 B16	Alameda Serra do Bocão
B16 B17	Alameda Serra do Bocão
B17 B18	Alameda Serra do Bocão
B18 B19	Alameda Serra do Bocão
B19 B20	Alameda Serra do Bocão
B20 B21	Alameda Serra do Bocão
B21 B22	Alameda Serra do Bocão
B22 B23	Alameda Serra do Bocão
B23 B24	Alameda Serra do Bocão
B24 B25	Alameda Serra do Bocão
B25 B26	Alameda Serra do Bocão
B26 B27	Alameda Serra do Bocão
B27 B28	Alameda Serra do Bocão
B28 B29	Alameda Serra do Bocão
B29 B30	Alameda Serra do Bocão
B30 B31	Alameda Serra do Bocão
B31 B32	Alameda Serra do Bocão
B32 B33	Alameda Serra do Bocão
B33 B34	Alameda Serra do Bocão
B34 B35	Alameda Serra do Bocão
B35 B36	Alameda Serra do Bocão
B36 B01	Alameda Serra do Bocão

Confrontantes - Área Verde 02 - Praça

De Para	Confrontantes
C01 C02	Alameda Chapada das Guimardes
C02 C03	Alameda Serra do Bocão
C03 C04	Alameda Serra do Bocão
C04 C01	Alameda Serra do Bocão

Descrição Perimétrica

De Para	Assimila	Distância	Coord. E(X)	Coord. N(Y)
A01 A02	69°36'16.53"	63.41 m	616.473.010	7.830.042.580
A02 A03	119°00'16.16"	37.20 m	616.433.640	7.830.042.580
A03 A04	234°12'36.89"	13.85 m	616.545.490	7.830.030.190
A04 A05	129°42'59.18"	24.50 m	616.534.260	7.829.922.020
A05 A06	207°21'12.12"	44.32 m	616.528.810	7.829.998.140
A06 A07	217°54'13.19"	38.86 m	616.508.640	7.829.958.670
A07 A08	307°54'17.19"	27.19 m	616.484.710	7.829.928.040
A08 A09	293°52'49.49"	46.12 m	616.463.310	7.829.944.710
A09 A10	142°22'27.48"	19.96 m	616.463.200	7.829.986.320
A10 A01	184°09'46.62"	48.02 m	616.476.610	7.830.010.890

Área: 5.341,82 m²
Perímetro: 363,40 m
Área Institucional

Descrição Perimétrica

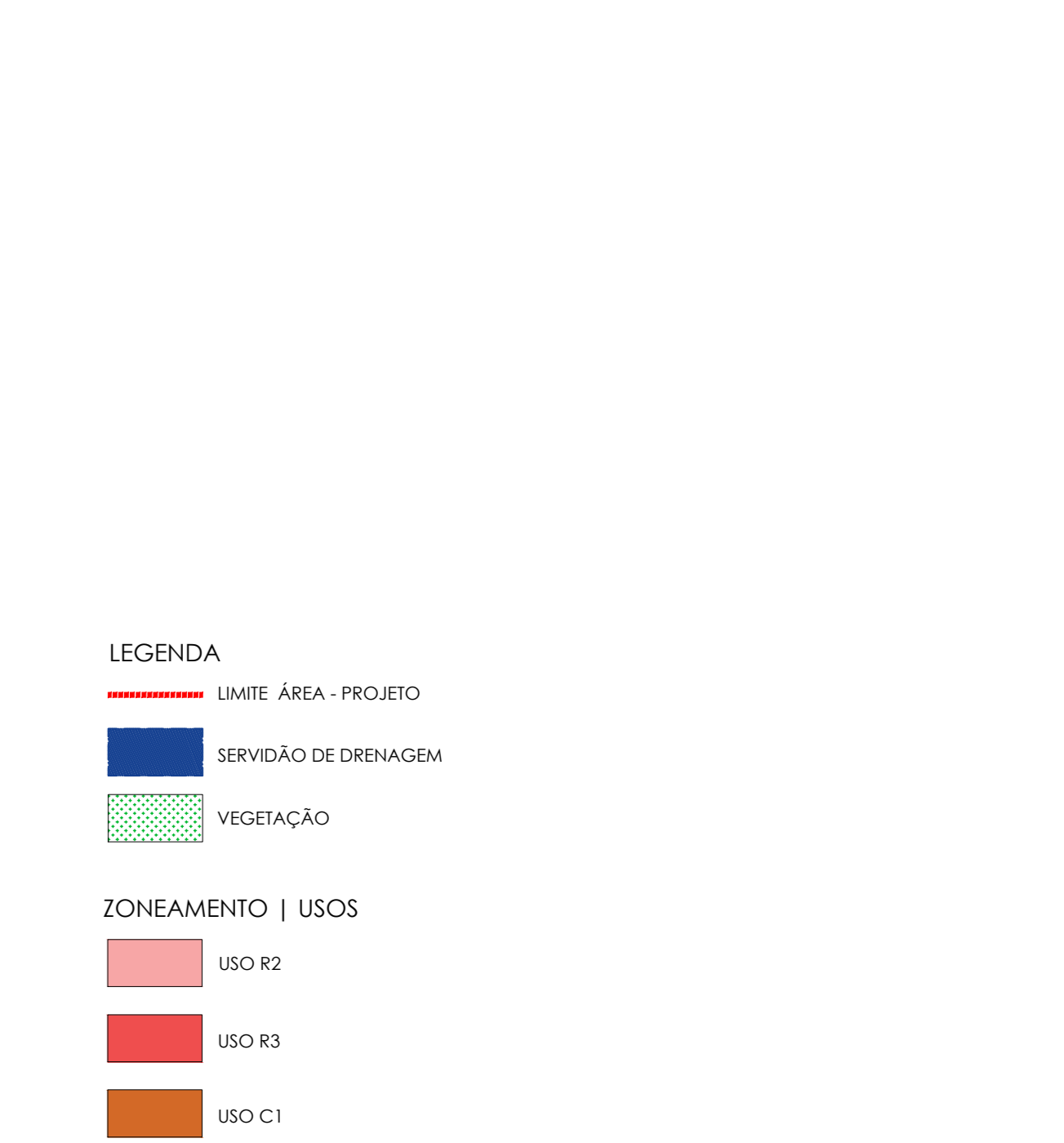
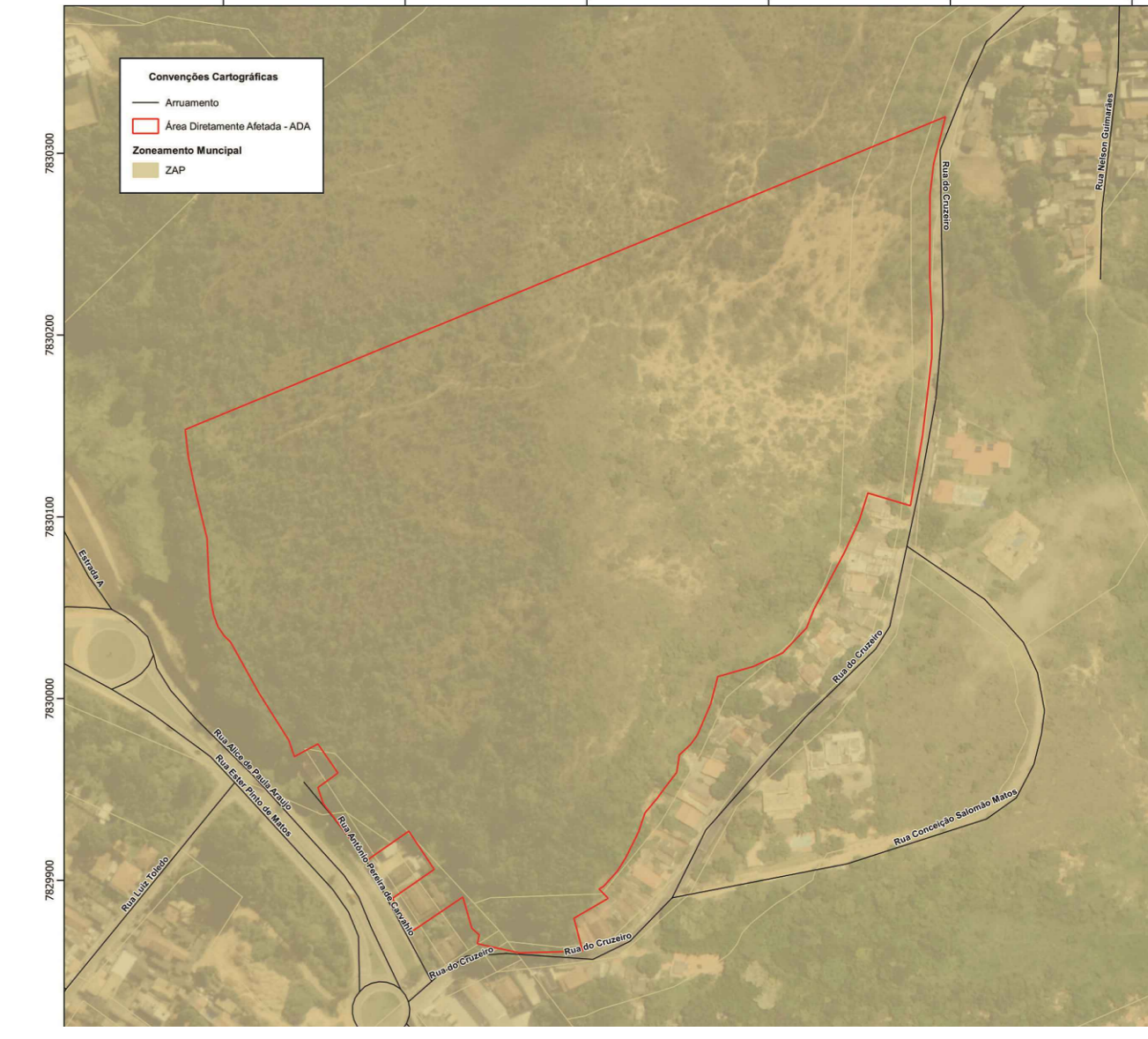
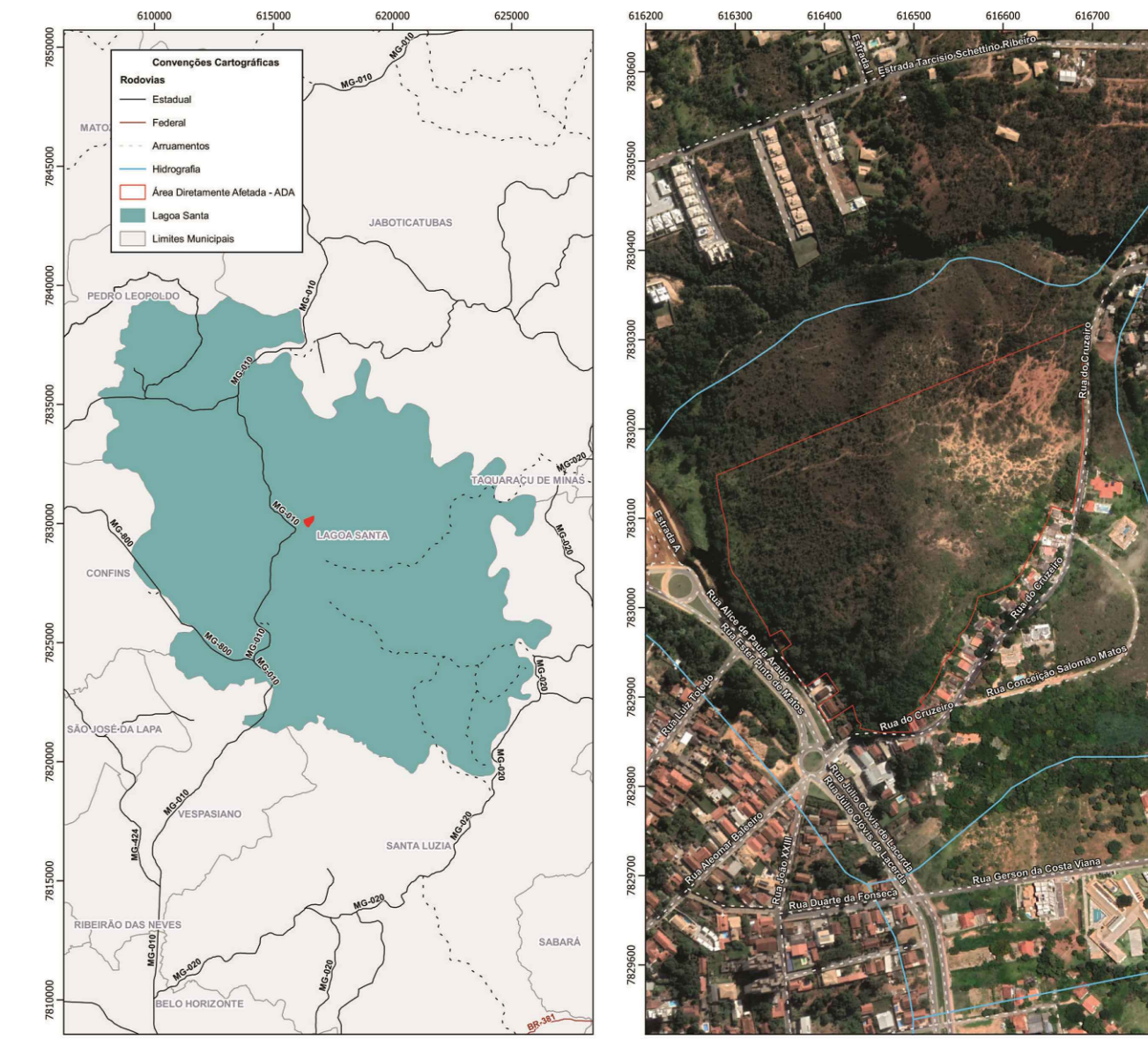
De Para	Assimila	Distância	Coord. E(X)	Coord. N(Y)
B01 B02	324°36'36.42"	62.21 m	616.470.190	7.829.899.540
B02 B03	346°09'17.52"	33.90 m	616.434.130	7.829.962.030
B03 B04	9°20'44.47"	12.46 m	616.433.970	7.829.933.910
B04 B05	91°23'12.10"	33.38 m	616.435.930	7.829.946.560
B05 B06	99°19'52.87"	36.97 m	616.433.830	7.829.949.320
B06 B07	305°22'25.72"	29.86 m	616.472.010	7.829.943.830
B07 B08	129°54'17.19"	27.19 m	616.463.310	7.829.944.710
B08 B09	37°54'11.19"	38.86 m	616.484.710	7.829.928.040
B09 B10	229°21'12.12"	44.32 m	616.508.640	7.829.958.670
B10 B11	124°22'52.18"	24.50 m	616.528.810	7.829.998.140
B11 B12	54°12'36.89"	13.85 m	616.534.260	7.830.022.020
B12 B13	69°36'16.53"	63.22 m	616.545.490	7.830.030.190
B13 B14	339°36'15.98"	37.20 m	616.566.060	7.830.045.170
B14 B15	49°02'59.17"	12.02 m	616.566.060	7.830.030.660
B15 B16	45°14'03.57"	16.72 m	616.564.390	7.830.034.230
B16 B17	16°15'10.10"	45.53 m	616.599.470	7.830.019.810
B17 B18	308°27'38.58"	6.56 m	616.627.800	7.830.035.700
B18 B19	101°46'46.46"	11.03 m	616.644.530	7.830.047.990
B19 B20	202°45'53.12"	19.06 m	616.650.570	7.830.039.530
B20 B21	245°13'31.11"	17.68 m	616.607.390	7.830.026.790
B21 B22	244°14'24.64"	20.39 m	616.619.390	7.829.969.260
B22 B23	194°30'48.18"	15.53 m	616.571.230	7.830.012.280
B23 B24	307°12'37.19"	18.44 m	616.545.040	7.829.959.810
B24 B25	215°30'56.52"	6.64 m	616.560.580	7.829.980.790
B25 B26	227°17'43.06"	8.30 m	616.566.730	7.829.975.380
B26 B27	186°15'36.17"	9.64 m	616.566.730	7.829.969.260
B27 B28	217°42'15.82"	9.13 m	616.549.110	7.829.940.030
B28 B29	216°10'36.70"	8.23 m	616.545.040	7.829.959.810
B29 B30	212°44'30.38"	10.93 m	616.538.680	7.829.946.180
B30 B31	198°29'23.19"	11.06 m	616.531.690	7.829.937.860
B31 B32	206°30'22.37"	15.61 m	616.528.160	7.829.927.310
B32 B33	211°09'23.82"	8.86 m	616.521.190	7.829.913.360
B33 B34	222°12'39.44"	11.47 m	616.516.640	7.829.905.810
B34 B35	240°17'49.27"	2.24 m	616.508.800	7.829.897.290
B35 B36	311°30'32.97"	23.99 m	616.508.430	7.829.893.930
B36 B01	234°30'49.54"	26.24 m	616.491.330	7.829.914.210

Área: 9.510,81 m²
Perímetro: 704,85 m
Área Verde 01

Descrição Perimétrica

De Para	Assimila	Distância	Coord. E(X)	Coord. N(Y)
C01 C02	307°34'43.47"	49.69 m	616.419.930	7.829.971.020
C02 C03	16°46'44.93"	4.61 m	616.389.870	7.830.011.200
C03 C04	18°39'12.42"	45.34 m	616.391.820	7.830.015.880
C04 C05	187°12'37.19"	5.80 m	616.413.830	7.830.020.280
C05 C06	197°59'20.23"	15.99 m	616.434.900	7.830.026.800
C06 C07	187°17'44.97"	49.44 m	616.420.140	7.830.021.010
C07 C01	258°39'12.47"	5.88 m	616.423.380	7.829.972.920

Área: 1.379,51 m²
Perímetro: 145,57 m
Área Verde 02 - Praça



NOTAS

(*) ÁREAS QUE PASSAM A INTEGRAR O DOMÍNIO PÚBLICO MUNICIPAL NO ATO DO REGISTRO DO LOTEAMENTO.

ITEM	ESPECIFICAÇÃO	ÁREA (m²)	%
1	ÁREA DOS LOTES (TOTAL)	65.102,82	100,00
2	ÁREA PÚBLICA*	41.257,63	63,37
2.1	SISTEMA VIÁRIO*	24.633,22	37,84
2.2	ÁREAS INSTITUCIONAIS (EQUIPAMENTOS URBANOS E COMUNITARIOS)*	5.341,82	8,20
2.3	ESPAÇO LIVRE DE USO PÚBLICO*	10.890,32	16,58
2.3.1	ÁREAS VERDES*	9.510,81	14,61
2.3.2	ÁREAS DE LAZER*	1.379,51	2,12
2.4	SERVIÇO DE DRENAGEM*	82,26	0,13
3	ÁREAS DE PRESERVAÇÃO PERMANENTE	0,00	0,00
4	ÁREA PARCELADA	106.360,55	162,90
5	ÁREA REMANESCENTE	0,00	0,00
6	ÁREA TOTAL DA GLEBA	106.360,55	162,90

USO DA PREFEITURA MUNICIPAL DE NOVA LIMA

APROVADO EM: / /

PREFEITO: _____

SECRETÁRIO: _____

PREFEITURA MUNICIPAL DE LAGOA SANTA

TÍTULO: APROVAÇÃO PROJETO DE PARCELAMENTO DO SOLO - BARRIO ALTO BELVEDERE

RESPONSÁVEL TÉCNICO: RENATA NOGUEIRA HERCULANO

PROFESSOR(A): ALTO BELVEDERE EMPREENDIMENTOS IMOBILIÁRIOS SPE LTDA.

PROJETO URBANÍSTICO - PLANALTIMÉTRICO

NÚMERO DO PROCESSO NA PREFEITURA: 43000018

NÚMERO DO PROCESSO NA AGÊNCIA RNHB: 2430.010004.14.2023.177

DATA: OUTUBRO / 2022

INFORMAÇÕES COMPLEMENTARES: 115 LOTES

ESCALA: 1/750