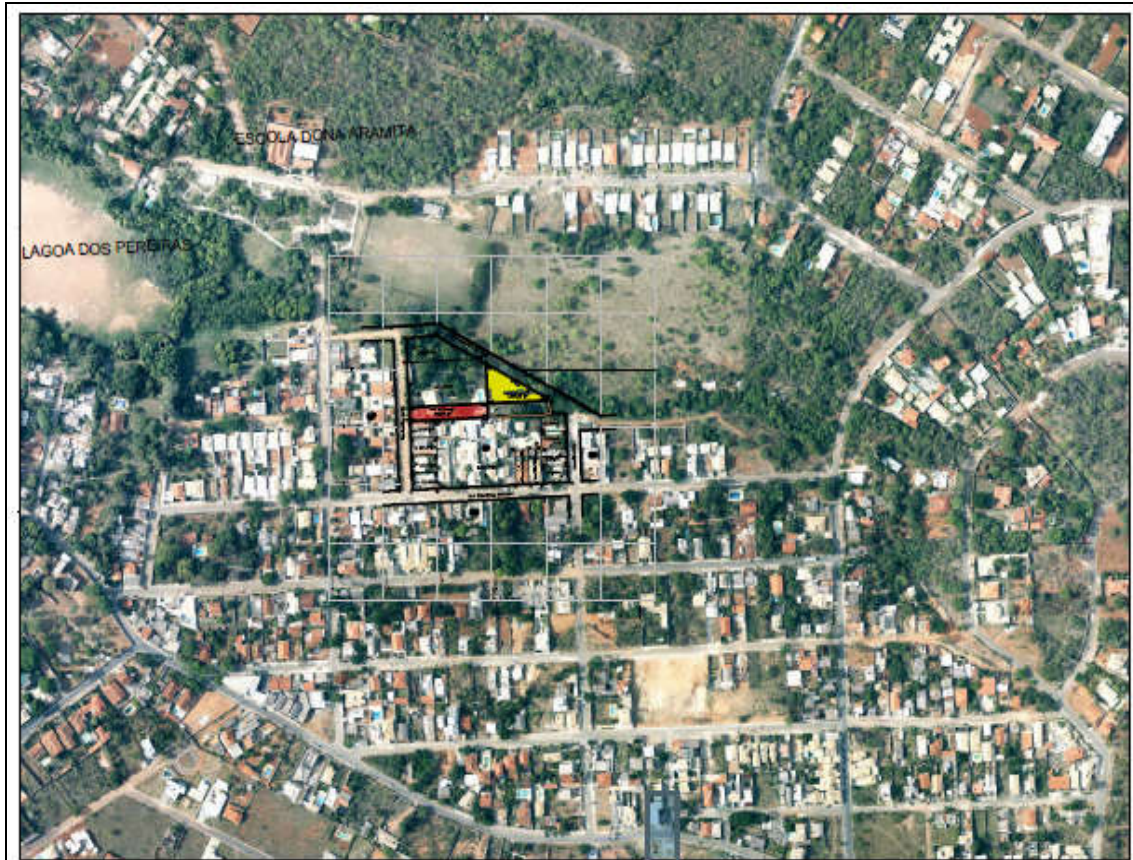




Prefeitura Municipal de Lagoa Santa

ANEXO II – LOCALIZAÇÃO DAS ÁREAS



Trecho de Invasão						
Vértice	Para	Rumo	Azimute	Distância	Coord. Norte	Coord. Leste
A0	A1	2° 41' 42.49" SE	177° 18' 17.51"	12,00	7.828.380,522	618.300,142
A1	A2	87° 14' 25.03" NE	87° 14' 25.03"	72,36	7.828.348,535	618.300,706
A2	A3	2° 40' 53.97" NO	357° 19' 6.03"	11,94	7.828.352,020	618.372,986
A3	A0	87° 17' 18.31" SO	287° 17' 18.31"	72,37	7.828.363,946	618.372,427
Área: 865,95					Perímetro: 168,669	
Área Permutada						
Vértice	Para	Rumo	Azimute	Distância	Coord. Norte	Coord. Leste
B0	B1	31° 25' 5.52" NO	328° 34' 54.48"	2,60	7.828.366,577	618.427,980
B1	B2	61° 56' 14.64" NO	298° 03' 45.36"	63,25	7.828.368,796	618.426,824
B2	B3	2° 40' 53.97" SE	177° 19' 6.03"	34,85	7.828.398,553	618.370,806
B3	B0	87° 17' 18.31" NE	87° 17' 18.31"	55,61	7.828.363,946	618.372,427
Área: 1.005,00					Perímetro: 156,115	