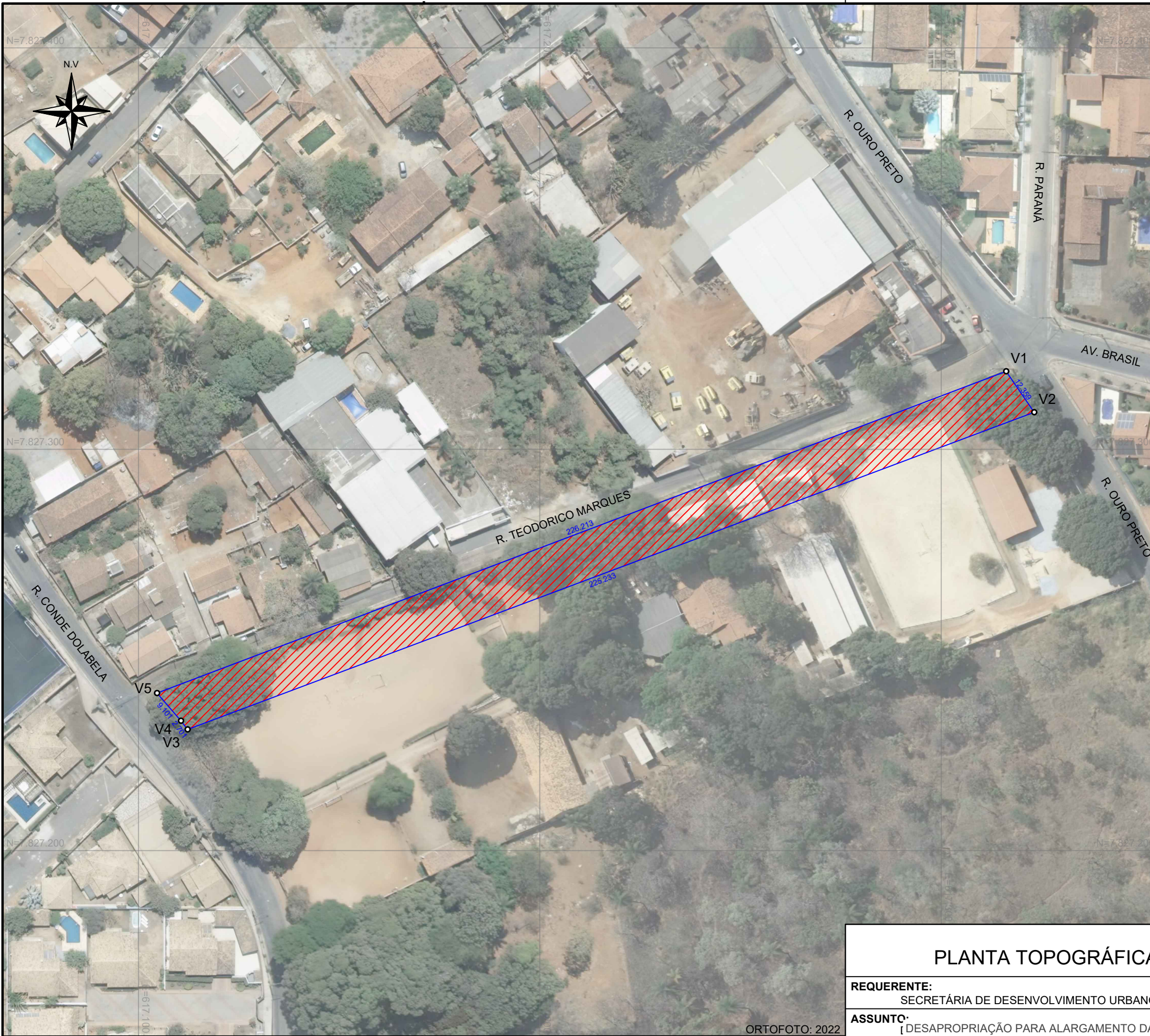


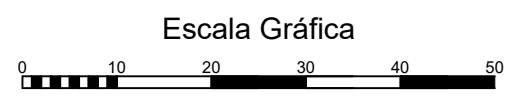
ANEXO ÚNICO - PLANTA TOPOGRÁFICA PLANIMÉTRICA DA ÁREA



Gleba "A"					
De	Para	Coord. N(Y)	Coord. E(X)	Azimute	Distância
P1	P2	7.827.319,407	617.316,157	145°36'39"	12,359 m
P2	P3	7.827.309,208	617.323,138	249°27'42"	225,233 m
P3	P4	7.827.230,189	617.112,221	322°35'24"	2,701 m
P4	P5	7.827.232,335	617.110,580	319°11'15"	9,101 m
P5	P1	7.827.239,223	617.104,631	69°14'22"	226,213 m
Área: 2.610,379 m ²					
Perímetro: 475,607 m					

LEGENDA

○	VÉRTICES
	ÁREA DESAPROPRIADA - ÁREA: 2.610,379 m ²



PLANTA TOPOGRÁFICA PLANIMÉTRICA		
REQUERENTE: SECRETÁRIA DE DESENVOLVIMENTO URBANO		
ASSUNTO: DESAPROPRIAÇÃO PARA ALARGAMENTO DA RUA TEODORICO MARQUES		
LOCALIZAÇÃO: RUA TEODORICO MARQUES, BAIRRO VÁRZEA, LAGOA SANTA - MG		
DATA: JULHO/2023	PRANCHA: 1/1	DESENHISTA: Márica Ruth Almeida Queiroz Engenheira Agrimensora CREA: 210822/D Departamento de Projetos - SDU Matrícula: 287678
ESCALA: 1/1.000	REVISÃO: 00	

