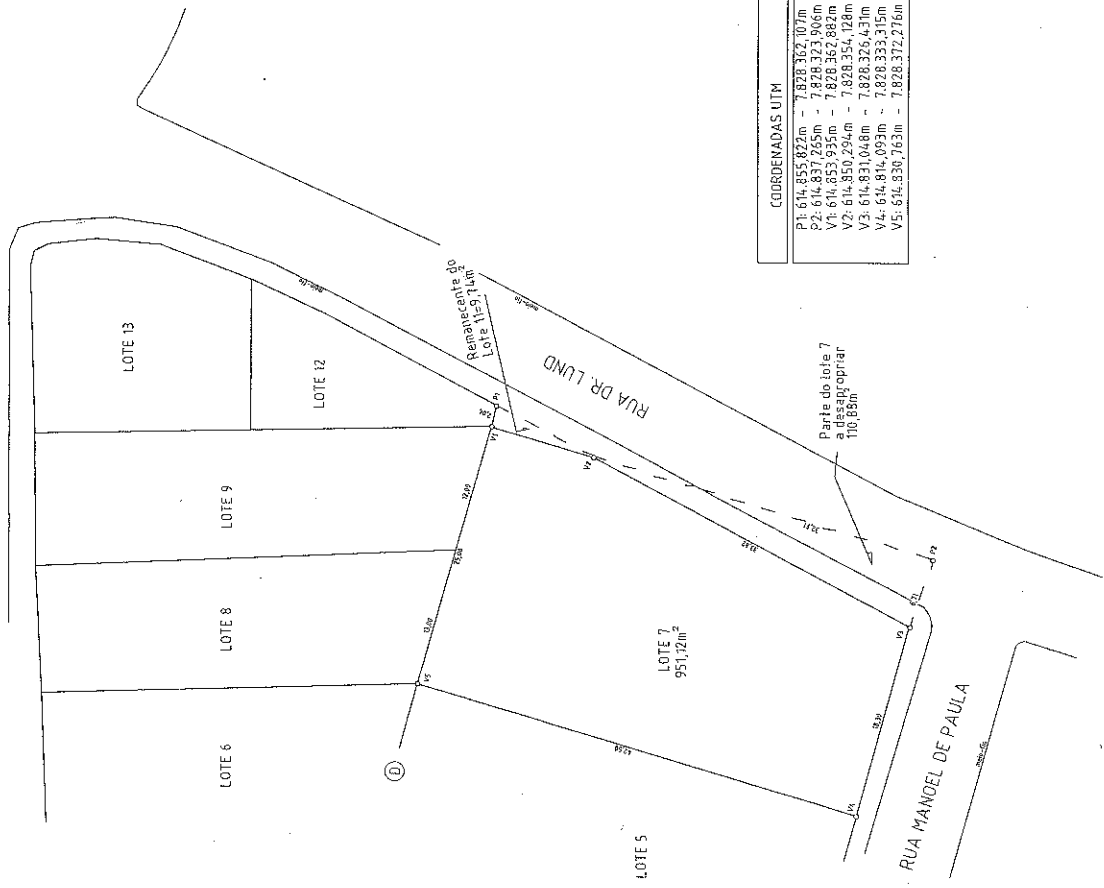


AV. ÁLVARO JOSÉ DOS SANTOS



AZMUTE - LADOS	
ÁREA REMANESCENTE DO LOTE 11	
P1/V2: 274°46'33"	- 9,75m
V2/V1: 023°19'16"	- 9,48m
V2/V1: 023°19'16"	- 9,48m
ÁREA: 9,74m ²	
AZMUTE - LADOS	
PARTE DO LOTE 7 A DESAPROPRIAR	
V2/P2: 208°59'16"	- 32,91m
P2/V3: 232°05'57"	- 6,71m
V3/V2: 094°46'33"	- 33,62m
ÁREA: 110,86m ²	

COORDENADAS UTM	
P1: 614.855.822m	- 7.828.362.807m
P2: 614.837.765m	- 7.828.323.906m
V1: 614.853.935m	- 7.828.362.882m
V2: 614.850.294m	- 7.828.354.128m
V3: 614.831.048m	- 7.828.326.431m
V4: 614.816.093m	- 7.828.333.715m
V5: 614.830.703m	- 7.828.372.768m

[Handwritten Signature]

PREFEITURA MUNICIPAL DE LAGOA SANTA CNPJ: 73357489/0001-56

SECRETÁRIO MUNICIPAL DESENVOLVIMENTO URBANO



PREFEITURA MUNICIPAL DE LAGOA SANTA
Secretaria Municipal de Obras e Serviços Urbanos
TÍTULO: LEVANTAMENTO PLANIMÉTRICO
LOCAL: LOTE 7 QUADRA D - BAIRRO JARDIM
REQUERENTE:

SETOR DE TOPOGRAFIA
Visto:
ÁREA: 110,86 m²
CHEF. DE SEÇÃO: AT
PROTÓCOLO
Pag. 01/01
Setor de Topografia